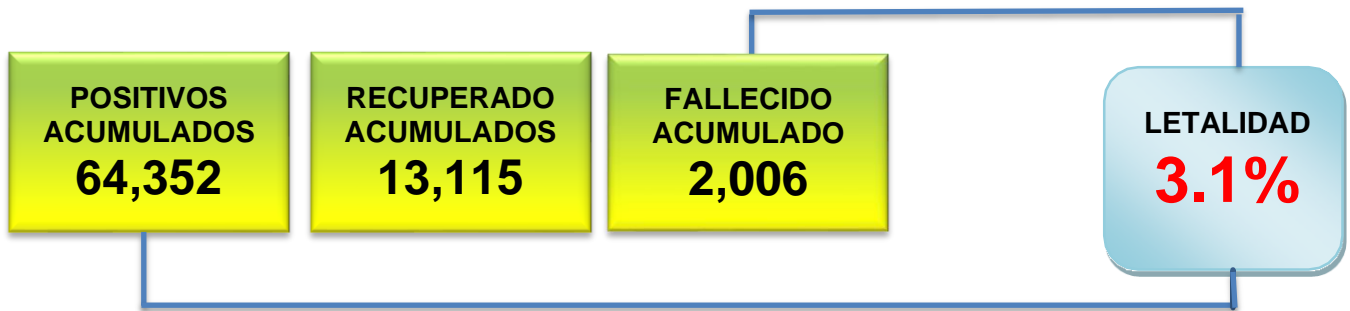


INFORME DEL 05 DE SEPTIEMBRE DEL 2020



MUESTRAS PROCESADAS	POSITIVOS	RECUPERADOS	FALLECIDOS
1,221	554	767	22



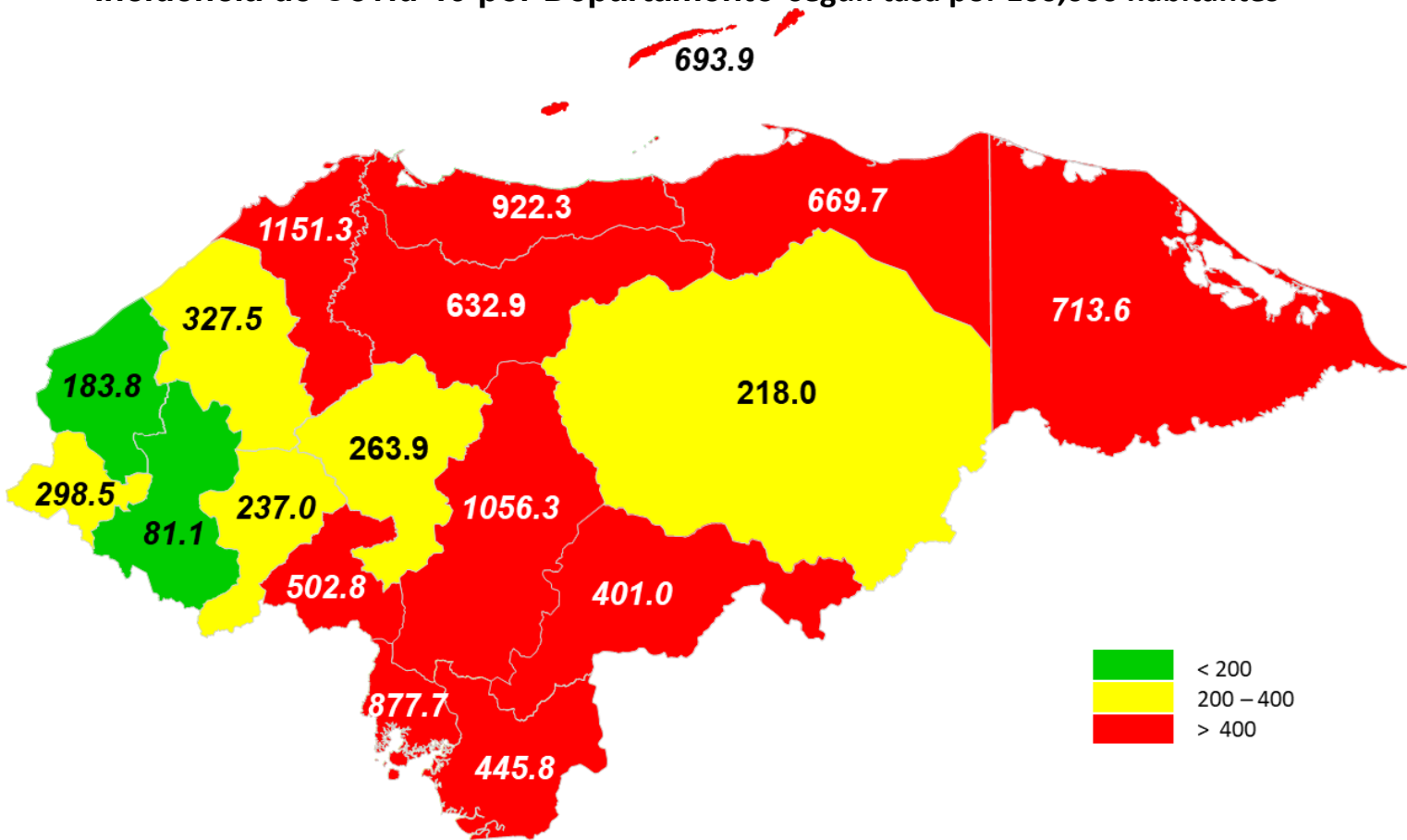
DEPARTAMENTO	POSITIVOS	RECUPERADOS	FALLECIDOS
Atlántida	98	26	9
Choluteca	22	0	0
Colón	41	0	0
Comayagua	41	513	1
Copán	21	0	1
Cortés	67	66	0
El Paraíso	50	13	3
Francisco Morazán	116	41	4
Gracias a Dios	0	0	0
Intibucá	34	0	0
Isla de la Bahía	0	0	2
La Paz	1	94	2
Lempira	1	7	0
Ocatepeque	0	0	0
Olancho	42	0	0
Santa Bárbara	2	4	0
Valle	9	2	0
Yoro	9	1	0
TOTAL	554	767	22

DEL TOTAL DE PACIENTES DIAGNOSTICADOS CON COVID-19 SE ENCUENTRA:

HOSPITALIZADOS	ESTABLES	CONDICIÓN GRAVE	UCI
850	626	192	32

Situación Nacional del COVID-19

Incidencia de Covid-19 por Departamento según tasa por 100,000 habitantes



153,065

MUESTRAS PROCESADA



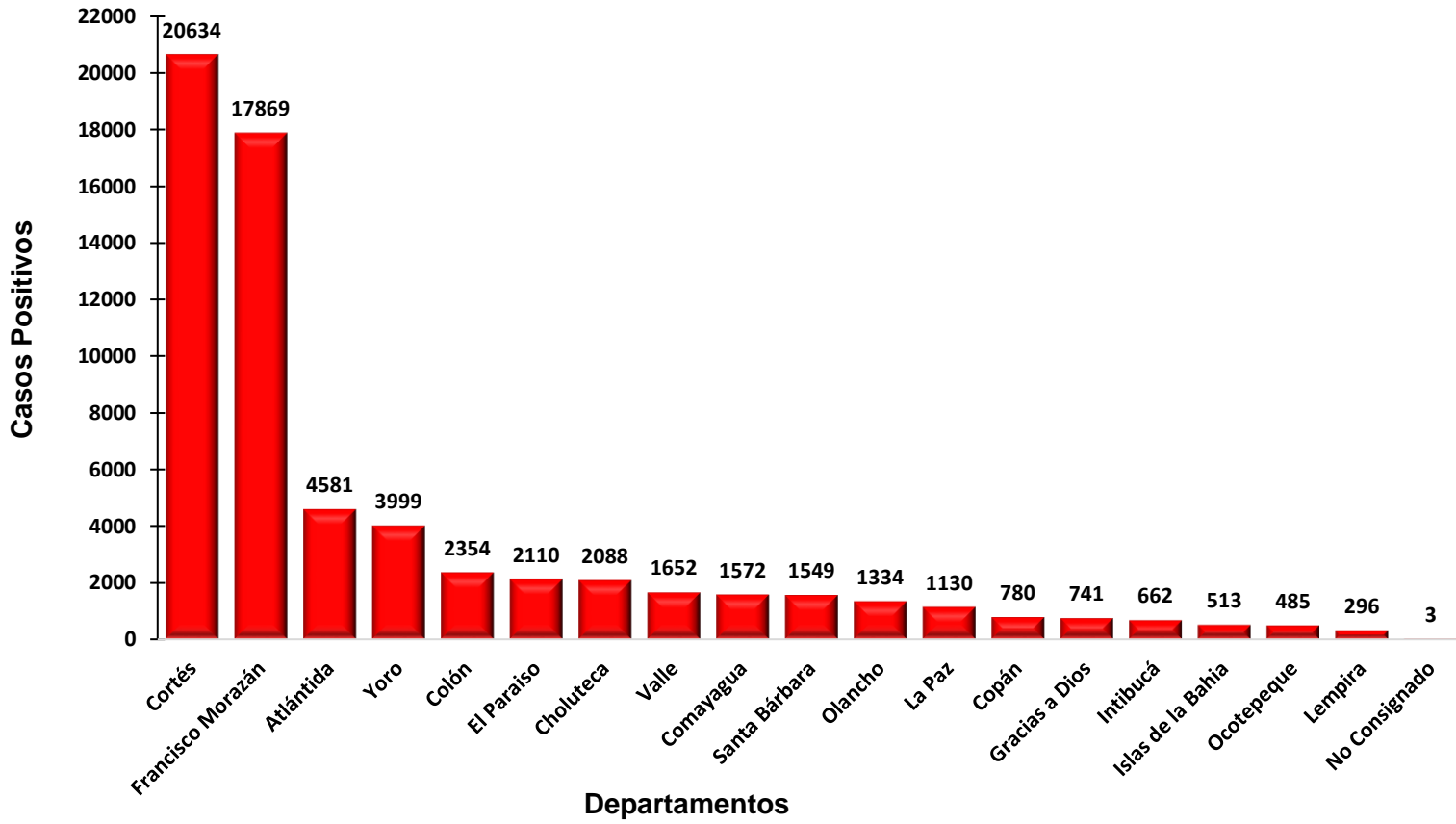
64,352

TOTAL POSITIVAS

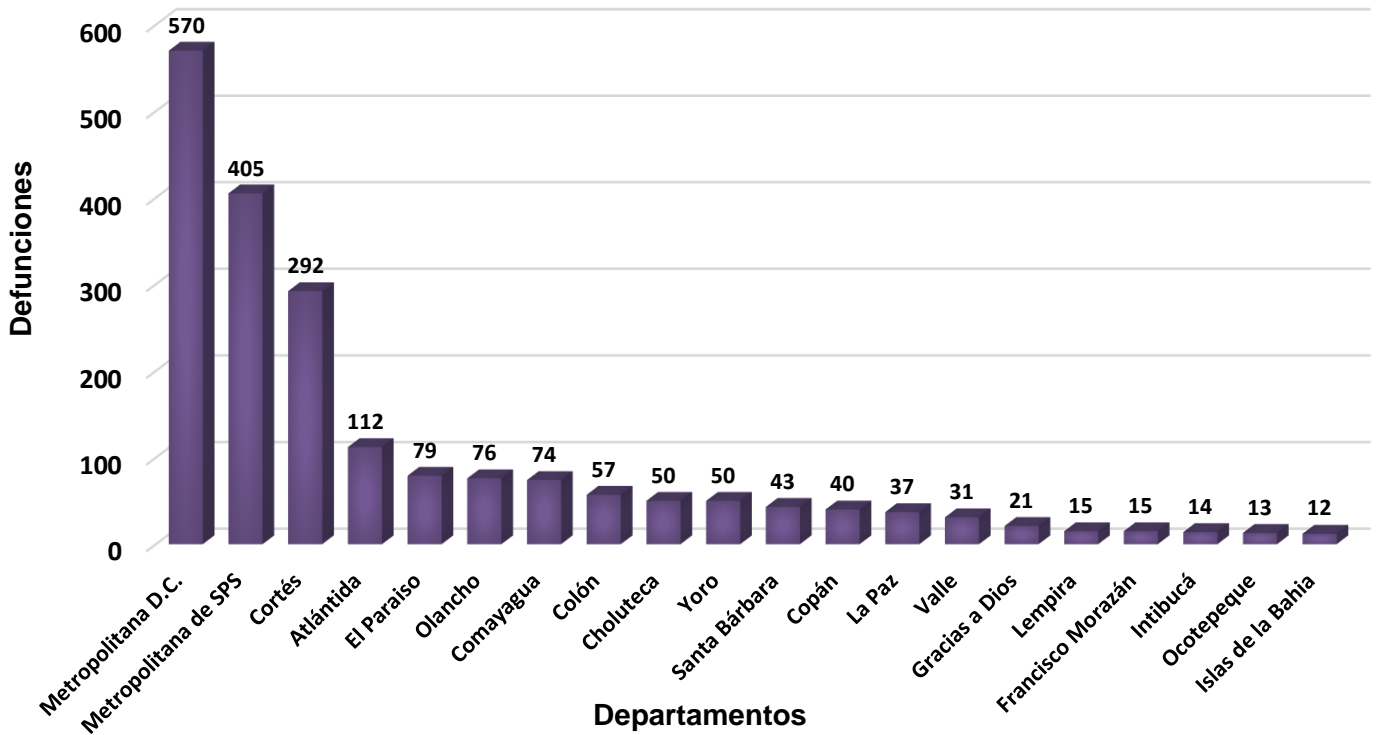


49,231

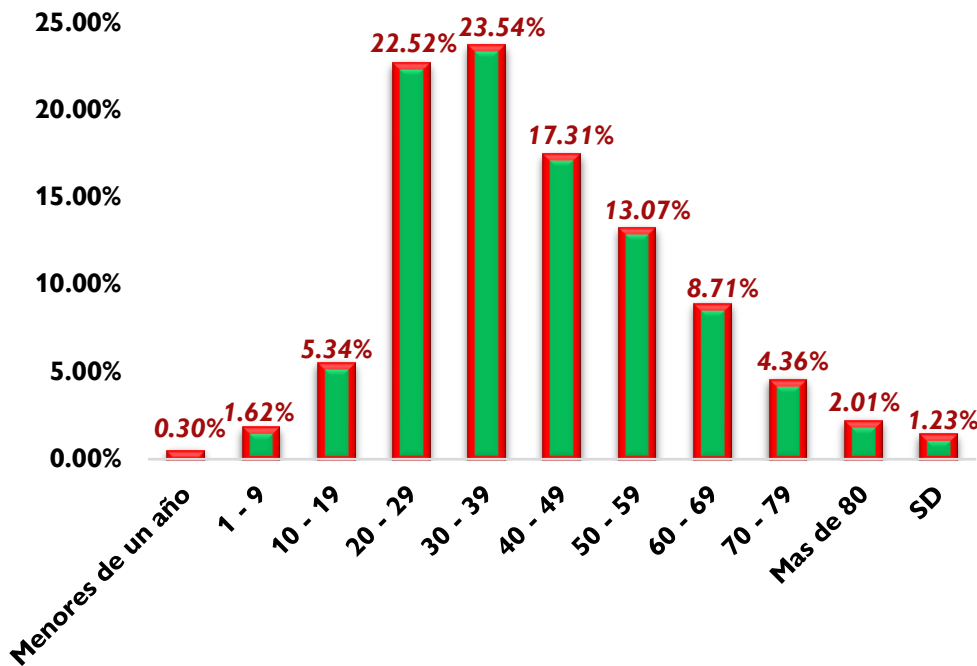
CASOS ACTIVOS



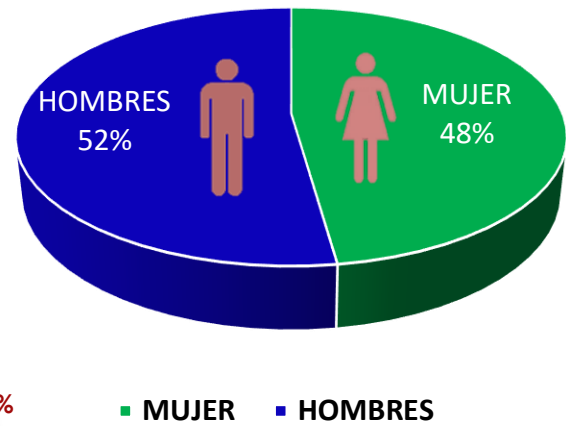
DEFUNCIONES DE COVID-19 POR REGION SANITARIA



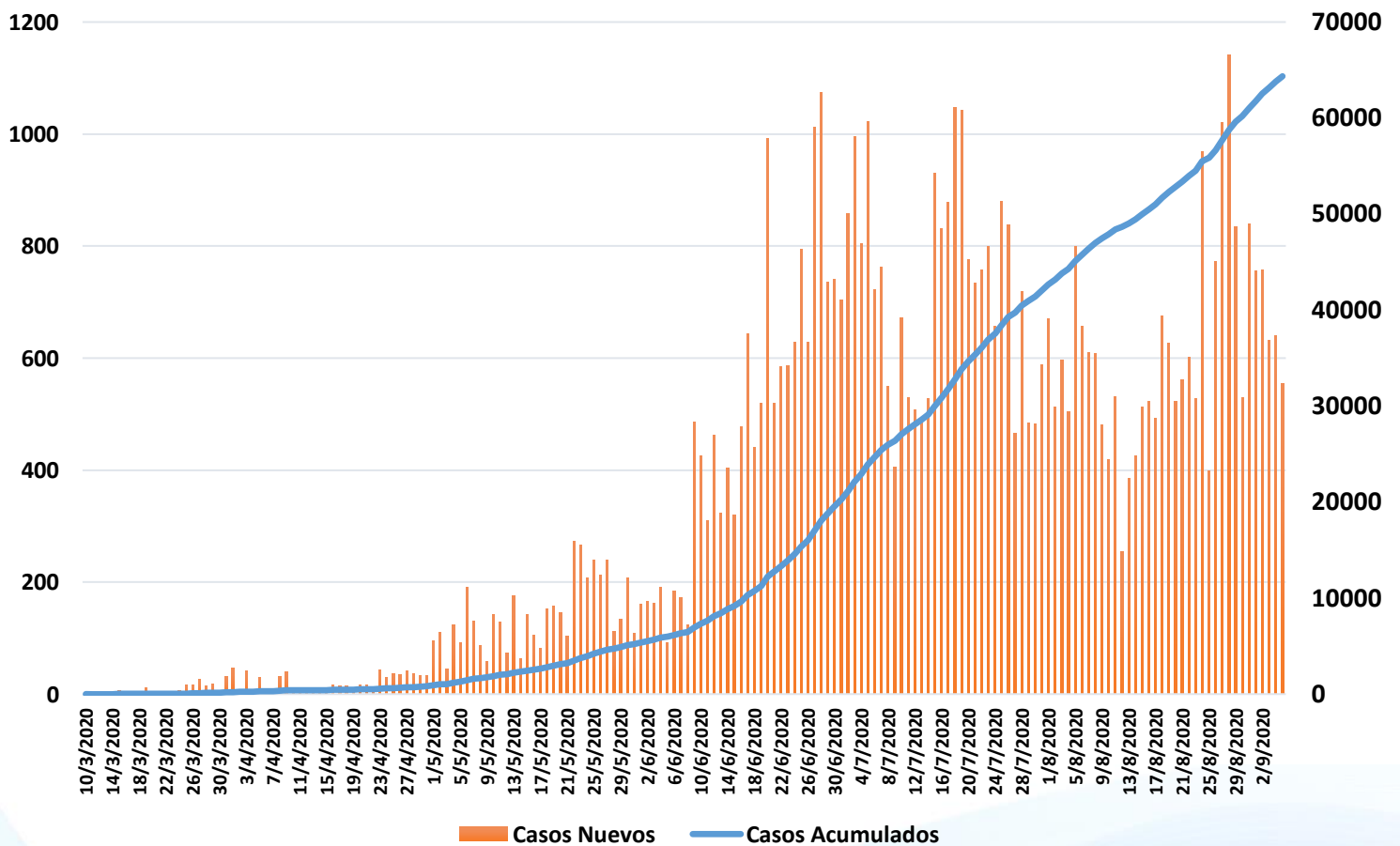
Frecuencia de Casos Covid-19 por grupos de edad, hasta la Semana Epidemiológica No. 35, HONDURAS 2020



Porcentaje de Casos Positivos COVID-19 por Sexo



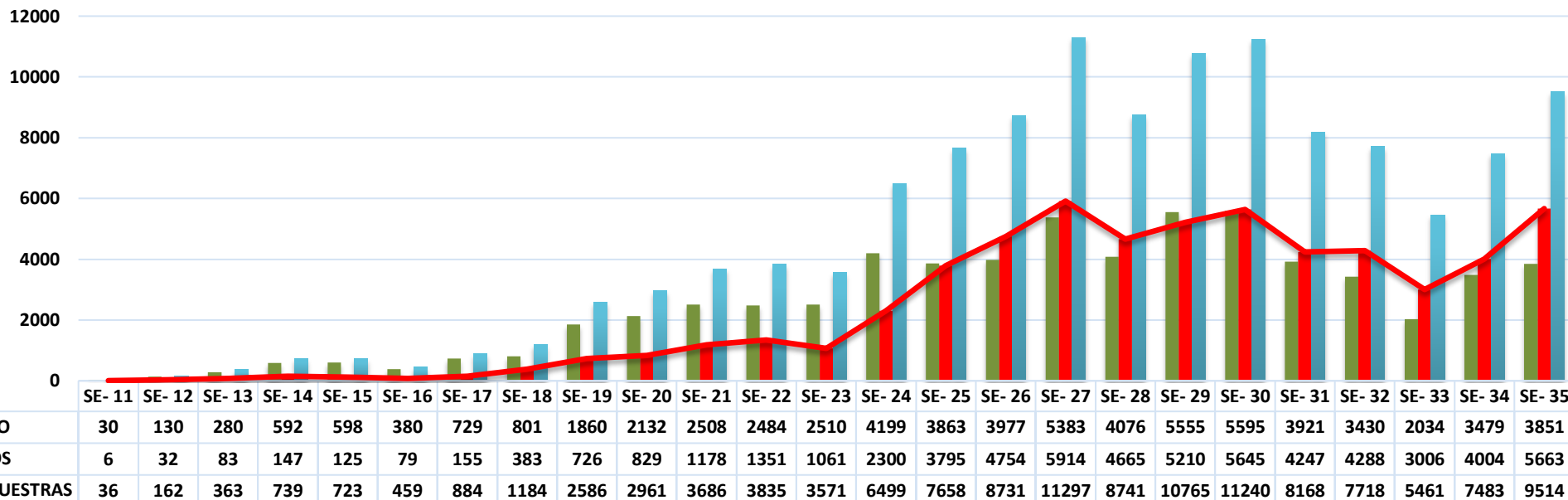
Casos Nuevos y Acumulados de COVID-19





Total de Muestras PCR Realizadas sin incluir Muestras Control por SE

Casos COVID-19



Porcentaje de Positividad a Nivel Nacional

Casos COVI-19

